

# BASTIA

## CARACTÉRISTIQUES :

- . Table de travail et de préparation entièrement réalisée en Inox AISI 304 (1.4301)
- . Structure en profilés 35x35 mm
- . Plan de travail satiné, parfaitement lisse, avec angles arrondis et soutenu par un panneau anti-vibrations.
- . Toutes les soudures sont réalisées par un procédé TIG, sans interstices, facilitant les opérations de nettoyage, désinfection et de lavage, garantissant donc un maximum d'hygiène.

## . OPTIONS :

- . Plan de travail en Corian
- . Roues à freins

## PRODUKTEIGENSCHAFTEN :

- . Arbeits- und Ablagetische, komplett aus Edelstahl AISI 304 (1.4301) hergestellt.
- . Struktur aus Profil 35x35 mm
- . Oberfläche, satiniert, vollständig glatt, mit abgerundeten Kanten, mit Schwingungsdämpfern unter den Ablageflächen.
- . Alle Schweißarbeiten werden im Roboter-TIG-Verfahren, ohne Schlitze oder Zwischenräume ausgeführt und erleichtern so die Reinigungs- und Desinfektionsarbeiten.

## . OPTIONAL :

- . Plane aus Corian
- . Feststeller auf Rollen



## OPTIONS - OPTIONAL

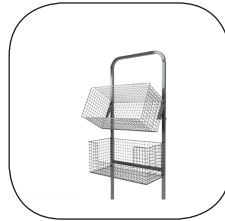
INOX  
AISI 304  
(1.4301)



**2 010 570**  
. Bacs basculants  
. Kippkästen



**2 010 560**  
. Support oblique pour paniers  
. schräge Unterstützung für Körbe



**2 010 580**  
. Dérouleur de gaines  
. Abwickler für Hüllen



**2 010 561**  
. Support pour bacs  
. Kastenbehälter



**2 010 561**  
. Support pour bacs  
. Kastenbehälter



**2 010 585-86-87**  
. Etagère  
. Regal



**2 010 500**  
. Dérouleur-cutter  
. Messerhalter



# BASTIA

## OPTIONS - OPTIONAL

INOX  
AISI 304  
(1.4301)



www.mercura-industries.ch



**2 010 525**  
. Lampe à LED  
. LED-Lampe



**2 010 511**  
. Lampe à loupe  
. Lupenleuchte



**2 010 515**  
. Colonne électrique  
. Elektro-Leiste



**2 010 536**  
. Support latéral pour  
paniers  
. Seitenteilhalter für  
Körbe



**2 010 531**  
. 1 tiroir - Ht 150 mm  
. 1 Schublade - H 150 mm

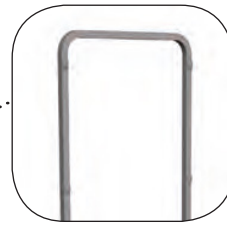


**2 010 532**  
. 2 tiroirs  
. 2 Schubladen

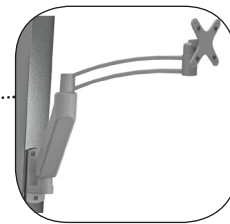


**2 010 533**  
. 2 tiroirs  
. 2 Schubladen





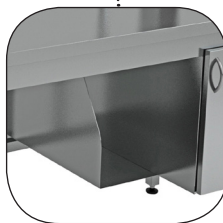
**2 010 510**  
. Support accessoires  
. Zubehörhalter



**2 010 540**  
. Support écran  
. Bildschirmhalter



**2 010 535**  
. Caisson avec 1 porte  
. Element mit 1 Tür



**2 010 541**  
. Support PC  
. Computerhalter



# BASTIA

## EXEMPLES DE CONFIGURATIONS - BEISPIELE FÜR KONFIGURATIONEN

INOX  
AISI 304  
(1.4301)



..... . Art 2 010 062 x 1



..... . Art 2 010 062 x 1  
..... . Art 2 010 510 x 2



..... . Art 2 010 062 x 1  
..... . Art 2 010 510 x 2  
..... . Art 2 010 531 x 1



..... . Art 2 010 062 x 1  
..... . Art 2 010 510 x 2  
..... . Art 2 010 532 x 1



..... . Art 2 010 062 x 1  
..... . Art 2 010 510 x 2  
..... . Art 2 010 533 x 1



..... . Art 2 010 062 x 1  
..... . Art 2 010 510 x 2  
..... . Art 2 010 533 x 1  
..... . Art 2 010 535 x 1



..... . Art 2 010 062 x 1  
..... . Art 2 010 510 x 2  
..... . Art 2 010 533 x 1  
..... . Art 2 010 535 x 1  
..... . Art 2 010 525 x 1



..... . Art 2 010 062 x 1  
..... . Art 2 010 510 x 2  
..... . Art 2 010 533 x 1  
..... . Art 2 010 535 x 1  
..... . Art 2 010 515 x 1



# BASTIA

INOX  
AISI 304  
(1.4301)



## BASTIA

EQUIPÉE DE / AUSGESTATTET MIT

ART

DIMENSIONS / MASSE

L x l x H mm

ROUES  
ROLLEN



. 1 Plateau supérieur

2 010 002

1400 x 800 x 900

-

2 010 003

1600 x 800 x 900

-

2 010 004

1800 x 800 x 900

-

2 010 005

2000 x 800 x 900

-

2 010 006

2200 x 800 x 900

-

. 1 Arbeitsfläche



. 1 Plateau supérieur  
. Avec roulettes

2 010 021

1400 x 800 x 900

Ø 125

2 010 022

1600 x 800 x 900

Ø 125

2 010 023

1800 x 800 x 900

Ø 125

2 010 024

2000 x 800 x 900

Ø 125

2 010 025

2200 x 800 x 900

Ø 125

. 1 Arbeitsfläche  
. Mit Rollen



. **Option pour :**  
. 1 Plateau inférieur fixe  
. Distance entre les 2 plateaux : 560 mm

2 010 007

**pour tables :**  
1400 et 1600 mm

-

. **Option für :**  
. 1 fester Regalboden unten  
. Abstand zwischen den Platten : 560 mm

2 010 008

**Für Tische :**  
1400 und 1600 mm

-



. **Option pour :**  
. Réglage en hauteur tous les 100 mm  
du plateau inférieur.  
(en sus des Art 2 010 007 et 2 010 008)

2 010 009

-

. **Option für:**  
. Höheneinstellung alle 100 mm  
vom unteren Regalboden  
(zusätzlich zu Art. 2 010 007 und 2 010 008)



. 1 Plateau supérieur réglable en hauteur  
. élévation oléodynamique électrique

2 010 061

1400 x 800 x 850 ->1150

-

2 010 062

1600 x 800 x 850 ->1150

-

2 010 063

1800 x 800 x 850 ->1150

-

2 010 064

2000 x 800 x 850 ->1150

-

2 010 065

2200 x 800 x 850 ->1150

-

. 1 Arbeitsfläche höhenverstellbar  
. Elektro-hydraulischer Antrieb

# BASTIA

INOX  
AISI 304  
(1.4301)



## BASTIA

EQUIPÉE DE / AUSGESTATTET MIT

ART

DIMENSIONS / MASSE

L x l x H mm

ROUES  
ROLLEN



- . 1 Plateau supérieur réglable en hauteur
- . Elévation oléodynamique électrique
- . Avec roulettes

2 010 071	1400 x 800 x 850 ->1150	Ø 125
2 010 072	1600 x 800 x 850 ->1150	Ø 125
2 010 073	1800 x 800 x 850 ->1150	Ø 125
2 010 074	2000 x 800 x 850 ->1150	Ø 125
2 010 075	2200 x 800 x 850 ->1150	Ø 125



- . 1 Plateau supérieur réglable en hauteur
- . Elévation oléodynamique manuelle

- . 1 Arbeitsfläche höhenverstellbar
- . Manueller hydraulischer Antrieb

2 010 081	1400 x 800 x 800 ->1200	-
2 010 082	1600 x 800 x 800 ->1200	-
2 010 083	1800 x 800 x 800 ->1200	-
2 010 084	2000 x 800 x 800 ->1200	-
2 010 085	2200 x 800 x 800 ->1200	-



- . 1 Plateau supérieur réglable en hauteur
- . Elévation oléodynamique manuelle
- . Avec roulettes

- . 1 Arbeitsfläche höhenverstellbar
- . Manueller hydraulischer Antrieb
- . Mit Rollen

2 010 091	1400 x 800 x 800 ->1200	Ø 125
2 010 092	1600 x 800 x 800 ->1200	Ø 125
2 010 093	1800 x 800 x 800 ->1200	Ø 125
2 010 094	2000 x 800 x 800 ->1200	Ø 125
2 010 095	2200 x 800 x 800 ->1200	Ø 125



- . Dérouleur-cutter

- . Messerhalter

2 010 500	630 x 660	-
2 010 500-9	930 x 660	-
2 010 500-12	1230 x 660	-
2 010 500-15	1530 x 660	-

# BASTIA

INOX  
AISI 304  
(1.4301)



## BASTIA

EQUIPÉE DE / AUSGESTATTET MIT

ART

DIMENSIONS / MASSE

L x l x H mm

ROUES  
ROLLEN

2 010 600 600

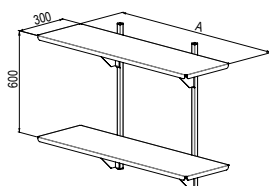
. Ensemble de 2 étagères murales  
(avec 2 supports verticaux)

2 010 601 800

2 010 602 1000

. Satz von 2 Wandregalen  
(mit 2 vertikalen Stützen)

2 010 603 1200



. Ensemble de 2 étagères murales  
(avec 3 supports verticaux)

2 010 604 1600

2 010 605 2000

. Satz von 2 Wandregalen  
(mit 3 vertikalen Stützen)





## OPTIONS - OPTIONAL

**INOX  
AISI 304  
(1.4301)**



**2 030 190  
2 030 191  
2 030 192**

. Console à 4 crochets  
. Konsole mit 4 Haken



Roues anti-statique  
Antistatische Rollen



Roue à frein  
Feststeller

## BASTIA

EQUIPÉE DE / AUSGESTATTET MIT

ART

DIMENSIONS / MASSE

L x l x H mm

ROUES

ROLLEN



. Table mère avec 1 plateau supérieur  
. Avec roulettes

**2 030 160**

**1200 x 640 x 900**

**Ø 80**

**2 030 161**

**1400 x 640 x 900**

**Ø 80**

**2 030 162**

**1600 x 640 x 900**

**Ø 80**

. OP-Tisch mit 1 Arbeitsfläche  
. Mit Rollen



. Table mère avec 1 plateau supérieur et 1 plateau inférieur  
. Espace entre les 2 plateaux : 400 mm  
. Avec roulettes

**2 030 170**

**1200 x 640 x 900**

**Ø 80**

**2 030 171**

**1400 x 640 x 900**

**Ø 80**

**2 030 172**

**1600 x 640 x 900**

**Ø 80**

. OP-Tisch mit 2 Arbeitsflächen  
. Abstand zwischen den beiden Platten : 400 mm  
. Mit Rollen



. 1 Plateau supérieur réglable en hauteur  
. Avec roulettes

**2 030 180**

**1200 x 640 x 800 ->1200**

**Ø 80**

**2 030 181**

**1400 x 640 x 800 ->1200**

**Ø 80**

**2 030 182**

**1600 x 640 x 800 ->1200**

**Ø 80**

. Höhenverstellbarer Brückentisch  
. Mit Rollen