

VELVET

VELVET

est un fauteuil de repos électrique adapté à différents pôles hospitaliers, aux EMS et cliniques.

Sa conception ergonomique et son esthétique hôtelière apportent un confort exceptionnel au patient.

VELVET est un fauteuil polyvalent proposant toutes les fonctions nécessaires aux opérations des équipes médicales.

Sa composition a été pensée pour faciliter l'utilisation courante du fauteuil de soins, mais aussi pour simplifier son entretien usuel.

VELVET

ist ein elektrischer Ruhestuhl, der an verschiedene Krankenhausabteilungen, Heime und Kliniken angepasst ist.

Sein ergonomisches Design und seine Hotelästhetik bieten dem Patienten einen aussergewöhnlichen Komfort.

VELVET ist ein Mehrzweckstuhl, der alle notwendigen Funktionen für den Einsatz von medizinischen Teams bietet.

Seine Zusammensetzung wurde gedacht, um die gemeinsame Nutzung des Pflegestuhls zu erleichtern, aber auch um seine tägliche Reinigung zu vereinfachen.



VELVET

CARACTÉRISTIQUES :

- Fauteuil électrique avec structure en acier. Tous les coussins sont escamotables pour le nettoyage ou les réparations.
- . Dossier et repose-jambes indépendants électriques.
 - . Châssis en tube d'acier renforcé, revêtement epoxy
 - . Appui-tête orientable par système à crémaillère
 - . Assise sur ressorts hélicoïdaux à déplacement combiné
 - . Coussins d'assise et de relève-buste en mousse HR 35 kg de densité
 - . Accoudoirs avec rembourrage de 7 cm en mousse HR fixés sur une structure en aluminium
 - . Revêtement Simili Valencia M2 non feu
 - . Assise frontale
 - . Dégagement total de la partie "jambes" sous l'assise
 - . Hauteur fixe
 - . Piètement étoile sur roulettes Ø 75 mm à freins
 - . Support télécommande

PRODUKTEIGENSCHAFTEN :

- Elektrischer Ruhesessel mit Stahlstruktur. Alle Kissen sind für die Reinigung oder Reparaturen abnehmbar.
- . Unabhängige elektrische Rückenlehne und Beinstützen.
 - . Rahmen aus verstärktem Stahlrohr beschichtet
 - . Schwenkbare Kopfstütze mit Zahnstange und Ritzel
 - . Sitz auf schraubenförmigen Verschiebungsfedern Mobilteil
 - . Sitz- und Rückenlehnenpolster aus HR-Schaum 35 kg Dichte
 - . Armlehnen mit 7 cm Schaumstoffpolsterung HR auf einer Aluminiumstruktur befestigt
 - . Feuerfeste Oberfläche M2 Valencia
 - . Vordersitz
 - . feste Höhe
 - . Gesamte Beinfreiheit unter dem Sitz
 - . Sternfuss auf Rollen Ø 75 mm mit Bremsen
 - . Halter für Fernsteuerung

VELVET

DIMENSIONS EN CM / MASSE IN CM

ROUES ROLLEN

L x P x H / L x B x H

Dimensions pos. fauteuil / Masse in Sesselpos.
Dimensions pos. couchée / Masse in Liegendpos.
Assise / Sitz
Repose-jambes / Beinlehne
Dossier / Rückenlehne
Repose-tête / Kopfstütze

100 x 85 x 125 cm
185 x 85 cm
50 x 58 x 50 cm
40 x 55 cm
80 x 58 cm
55 cm

Ø 75

Charge de fonctionnement en sécurité : 160 kg / Sichere Arbeitslast: 160 kg



OPTIONS - OPTIONAL



FA007



FA088V



FA015B



FA006



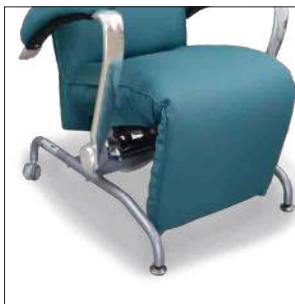
FA011



FA022



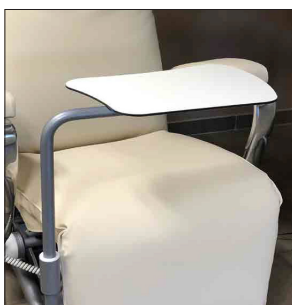
FA025



FA033



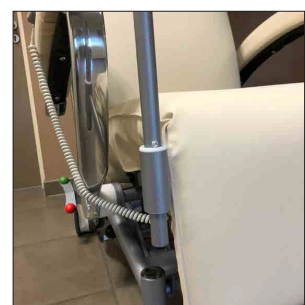
FA019



FA009P



FA009G



FA018V

ART	DÉSIGNATION	BEZEICHNUNG
FA006	Déclive électrique d'urgence sur télécommande	Position Trendelenburg elektrisch auf der Fernbedienung
FA007	Lampe de lecture + port USB	Leselampe + usb-anschluss
FA088V	Supports bilatéraux pour tige porte-sérum	Bilaterale Halterungen für Serumstab
FA011	Porte-rouleau pour drap d'examen	Halterung für Papierrolle
FA015B	Accoudoirs aluminium escamotables 2 positions	Einziehbare Aluminium-Armlehnen mit 2 Positionen
FA022	Accoudoirs «pleins» de confort amovible (la paire)	Abnehmbare «volle» Komfort-Armlehnen (Paar)
FA009P	Petite tablette repas 42 x 32 xm (FA018V obligatoire)	Kleiner Esstisch 42 x 32 xm (FA018V erforderlich)
FA009G	Grande tablette repas 81 x 41 cm (FA018V obligatoire)	Grosser Esstisch 81 x 41 cm (FA018V erforderlich)
FA018V-D	Support pour tablette repas à droite du patient	Halterung für Mahlzeitentablett auf der rechten Seite des Patienten
FA018V-G	Support pour tablette repas à gauche du patient	Halterung für Mahlzeitentablett auf der linken Seite des Patienten
FA025	Piètement tubulaire avec 4 roulettes Ø 50 mm à freins	Rohrgestell mit 4 Rollen Ø 50 mm mit Bremsen
FA033	Piètement tubulaire avec 2 patins à l'avant et 2 roulettes Ø 50 mm à l'arrière	Rohrrahmen mit 2 Kufen vorne und 2 Rollen Ø 50 mm hinten
FA019	Piètement socle inox Ø 690 mm	Fusssockel aus Edelstahl Ø 690 mm
FA031	Coussin cylindrique de calage de la nuque	Zylindrisches Nackenkeilkissen
FA034	Protection chrystal pour relève-jambes	Crystal Schutz für Beinstützen
TSR2	Tige porte-serum amovible 2 crochets, réglable par molette (FA088V obligatoire)	Abnehmbarer Serumstab 2 Haken, mit Rändelrad verstellbar (FA088V erforderlich)



FA031



FA034

VELVET



COLORIS / FARBEN

VALENCIA M2



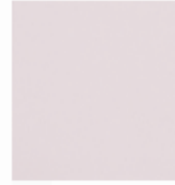
GRAPHITE
107-4003



TAUPE
107-0034



SISAL
107-1048



ROSÉ
107-2114



TITAN
107-4042



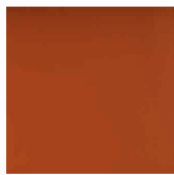
NIGHT
107-2108



TEAL
107-2119



OLIVE
107-5001



NECTARINE
107-6003



SAFRAN
107-6012

www.mercura-industries.ch

