

OSU KLAPY

CARACTÉRISTIQUES :

- . Structure robuste en tubes d'acier inox AISI 304 (1.4301) résistant à la corrosion et aux produits désinfectants
- . Partie supérieure en caoutchouc avec deux ressorts et fermeture à levier. Tenue du sac parfaite et hygiène optimale
- . Base en plastique ABS blanche avec fond en forme de cuvette.
- . Roues pivotantes (dont 2 à freins) en caoutchouc gris anti-traces Ø 80 mm avec butoirs annulaires
- . Supports de roues en acier galvanisé

EIGENSCHAFTEN :

- . Robustes Gestell aus rostfreiem Edelstahl AISI 304 (1.4301). Resistent gegen Desinfektionsmittel.
- . Oberer Ring aus gespritztem Gummi, mit 2 Federn.
- . Wannenplatte Weiss in ABS-Kunststoff
- . 4 Lenkrollen (davon 2 mit Bremse) aus grauem Gummi spurlos Ø 80 mm mit Abweiserrollen
- . Lenkgehäuse aus galvanisiertem Stahl



2 100 041



2 100 032



2 100 034



2 100 043



2 100 045



2 100 088

2 100 088

. Système de frein automatique

. Automatisches Bremssystem



OSU KLAPY

INSTRUCTIONS DE MONTAGE DU SAC - ANLEITUNG SACKBEFESTIGUNG



OPTIONS - OPTIONAL



2 100 051 + option(s)/en

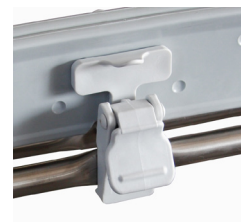


2 100 086

- . Raccords amovibles pour modèles OSU BASIC
- . Abnehmbares Verbindungssystem zu Modellen OSU BASIC

2 100 087

- . Raccords amovibles pour modèles OSU DUTY
- . Abnehmbares Verbindungssystem zu Modellen OSU DUTY



OSU KLAPY



DÉSIGNATION BEZEICHNUNG	ART.	TYPE TYP	ROUES Ø mm ROLLEN	DIMENSIONS EXT. L x l x H mm AUSSENMASSE
4 roues pivotantes / 4 Lenkrollen *	2 100 031	40 L	4 x 80	600 x 470 x 830 mm
4 roues pivotantes / 4 Lenkrollen *	2 100 041	70 L	4 x 80	600 x 470 x 990 mm
2 roues-2 pieds / 2 Rollen-2 Füße	2 100 032	40 L	2 x 80	600 x 470 x 830 mm
2 roues-2 pieds / 2 Rollen-2 Füße	2 100 042	70 L	2 x 80	600 x 470 x 990 mm
4 roues pivotantes / 4 Lenkrollen *	2 100 033	2 x 40 L	4 x 80	1210 x 470 x 830 mm
4 roues pivotantes / 4 Lenkrollen *	2 100 043	2 x 70 L	4 x 80	1210 x 470 x 990 mm
2 roues-2 pieds / 2 Rollen-2 Füße	2 100 034	2 x 40 L	2 x 80	1210 x 470 x 830 mm
2 roues-2 pieds / 2 Rollen-2 Füße	2 100 044	2 x 70 L	2 x 80	1210 x 470 x 990 mm
Version murale / Wandversion	2 100 035	40 L	-	600 x 390 x 790 mm
Version murale / Wandversion	2 100 045	70 L	-	600 x 390 x 950 mm



2 100 051

900 x 600 x 990 (H) mm



2 100 052

1250 x 600 x 990 (H) mm



2 100 053

1600 x 600 x 990 (H) mm



2 100 054

1950 x 600 x 990 (H) mm



2 100 055

1630 x 750 x 990 (H) mm