

# GABY STAR S



## • CARACTÉRISTIQUES :

- . Petits chariots de soins polyvalents
- . Structure en aluminium anodisé : hygiénique, léger et solide
- . 3 Plateaux en HPL ( 4 coloris au choix) avec rebords de 7 mm (rebords de 2 ou 15 mm sur demande). Plateau intermédiaire à 2/3 de la hauteur
- . 2 largeurs : 450 ou 700 mm
- . 4 roues pivotantes Ø 100 mm avec butoirs annulaires.
- . Existe également en version 2 plateaux

## • OPTIONS :

- . Roue à frein

## • ACCESSOIRES :

- . Nombreux accessoires possibles

## PRODUKTEIGENSCHAFTEN :

- . Kleine Mehrzweck-Pflegewagen
- . Gestell aus anodisiertem Aluminium : hygienisch, leicht und stabil
- . 3 Böden aus HPL (4 Farben zur Auswahl) mit 7 mm hoher Aufkantung (Aufkantung von 2 oder 15 mm auf Anfrage). Der mittlere Boden ist auf 2/3 der Höhe positioniert
- . 2 Breite möglich : 450 oder 700 mm
- . 4 Lenkrollen Ø 100 mm mit Abweiserrollen
- . Mit 2 Böden auch lieferbar

## • OPTIONAL :

- . Feststeller

## • ZUBEHÖR :

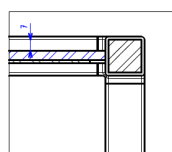
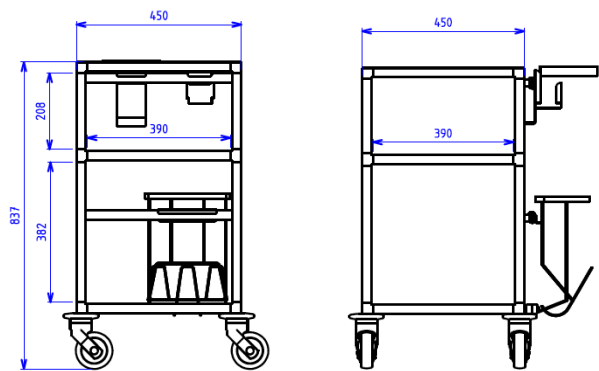
- . Grosse Auswahl an Zubehör, das bei der Bestellung oder später hinzugefügt werden kann

www.mercura-industries.ch



Gaby Star S 450  
Art 1 229 304

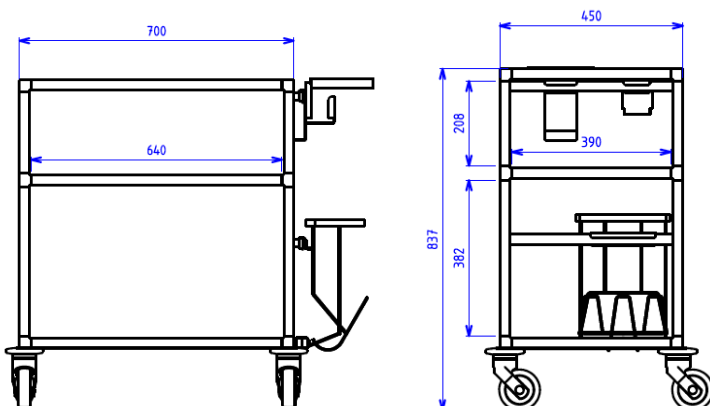
+ accessoires  
+ Zubehör



3 x Rebord 7mm

Gaby Star S 700  
Art 1 229 307

+ accessoires  
+ Zubehör



# GABY STAR S

EXEMPLES DE RÉALISATIONS / EINRICHTUNGSBEISPIELE



# ACCESSOIRES - ZUBEHÖR



## Coloris - Farben

- . Bleu lavande, prune gris anthracite, chêne clair
- . Lavandelblau, Pflaume, Grau Anthrazit, Helle Eiche



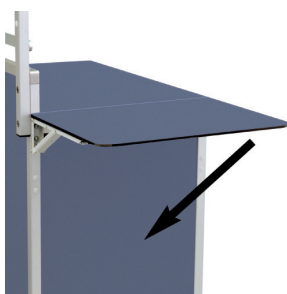
## Art 1 282 224

- . Porte-accessoires latéral
- . Seitlicher Zubehörhalter



## Art 1 282 226

- . Système d'accroche Osaka
- . Verbindungssystem für Osaka



## Art 1 280 646

- . Tablette rabattable
- . Klappbare Ablagefläche
- . 350 x 470 mm



## Art 1 282 240

- . Range-bouteilles
- . Flaschenregal
- . 520 x 100 x 100 mm



## Art 1 282 198

- . Verrouillage central
- . Zentralverriegelung

www.mercura-industries.ch



## Art 1 052 850

- . Serrure à code
- . Codeschloss



## Art 1 052 851

- . Serrure à carte magnétique
- . Magnetkartenschloss



## Art 1 282 206

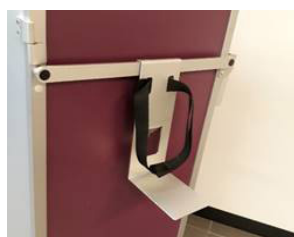
- . Support-sac alu avec couvercle
- . Sackhalter Alu mit Deckel



## Art 1 282 229

- . Support universel pour bac à seringues - Sangle d'env. 70 cm (\*)
- . Universalhalterung für Spritzenbehälter - Band ca. 70 cm lang (\*)
- . env./ca. 100 x 153 x 265 (H) mm

(\*) Sangle 1 ml possible sur demande - Band 1 Meter lang möglich auf Anfrage



## Art 1 282 236-CH

- . Support pour boîte à aiguilles
- . Spritzenbehälterhalter



# ACCESSOIRES - ZUBEHÖR



**Art 1 282 230**  
 . Starbox avec couvercle  
 . Starbox mit Deckel  
 . 350 x 150 x 210 mm



**Art 1 282 232**  
 . Bac avec rails pour dossiers suspendus  
 . Behälter mit Schienen für Hängeakten  
 . 380 x 260 x 340 mm  
 . Serrure en option / Schloss optional



**Art 1 282 201-CH**  
 . Support et poubelle 10 L avec couvercle pivotant et amovible  
 . Halter und Abfallbehälter 10 L mit chwenkbarer und abnehmbarer Deckel



**Art 1 282 200**  
 . Porte-sac plastifié 15 L  
 . Sackhalter aus Draht 15 L



**Art 1 282 245 - H = 60 mm**  
**Art 1 282 246 - H = 120 mm**  
 . Bac Welcome amovible  
 . Abnehmbarer Welcome



**Art 1 282 217**  
 . Barre-perfusion  
 . Infusionsstange



**Art 1 282 212**  
 . Support boîte à gants  
 . Handschuhhalter  
 . 240 x 70 x 120 (H) mm



**Art 1 282 227**  
 . Support pour 2 boîtes à gants  
 . Halter für 2 Handschuhpackungen  
 . 248 x 87 x 260 mm



**Art 1 282 228**  
 . Support pour 3 boîtes à gants  
 . Halter für 2 Handschuhpackungen  
 . 248 x 87 x 390 mm



**Art 1 282 210**  
 . Support désinfectant  
 . Halter für Desinfektionsmittel  
 . 75 x 75 x 100 mm



**Art 1 282 213**  
 . Panier fil plastifié  
 . Korb aus Draht  
 . 340 x 120 x 90 mm



# ACCESSOIRES - ZUBEHÖR



**Art 1 282 243**  
 . Open Box  
 . 420 x 185 x 155 mm



**Art 1 282 204**  
 . Porte-sac rabattable avec couvercle alu  
 . Klappbarer Sackhalter mit Deckel Alu



**Art 1 282 220**  
 . Kit d'accrochage pour options  
 . Befestigungsset für Optionen



**Art 1 282 215**  
 . Bacs basculants 4-5-6  
 . Kippbehälter 4-5-6



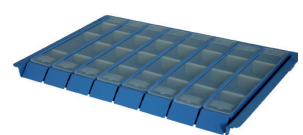
**Art 1 282 100**  
 . Tablette coulissante Volkern  
 . Schiebetablar aus Volkern

www.mercura-industries.ch

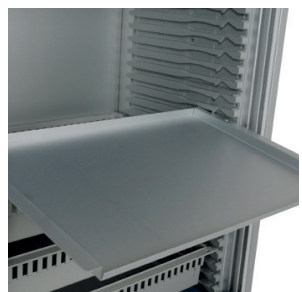
**Art 1 282 221**  
 . Demi-kit d'accrochage  
 . Halbes Befestigungsset



**Art 1 623 832**  
 . Plateau à dosettes en plastique  
 . Dosierplatte aus Kunststoff



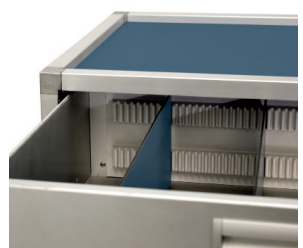
**Art 1 623 830**  
 . Plateau piluliers (8 rangées)  
 . Pillenboxplatte (8 Reihen)



**Art 1 623 820**  
 . Platine alu avec arrêt  
 . Alu-Platte mit Stopper



**Art 1 139 001**  
 . Support alu pour bac 40 x 30 cm  
 . Halterung für Korb 40 x 30 cm  
 (sans panier / ohne Korb)

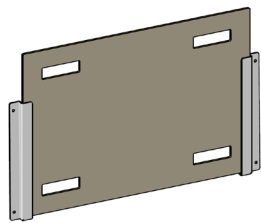


**Art 1 282 190**  
 . Séparateurs en Volkern  
 . Trennsteg aus Volkern



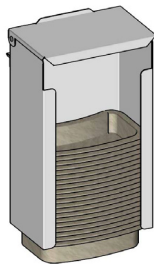
. Roue Easy Roll  
 . Easy Roll Rad

# ACCESSOIRES - ZUBEHÖR



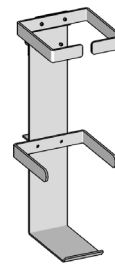
**Art 1 282 248**

- . Support + planche réa Volkern
- . Halter + Reha-Platte aus Volkern
- . 600 x 420 mm



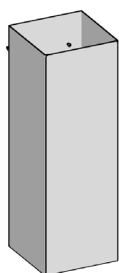
**Art 1 282 234**

- . Support bassins
- . Schalenhalter
- . 235 x 145 x 410 mm



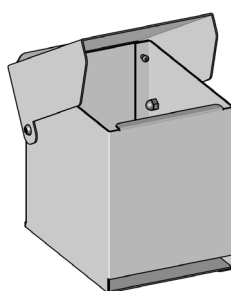
**Art 1 282 238**

- . Support bouteille oxygène
- . Sauerstoffflaschenbehälter
- . 150 x 150 x 450 mm



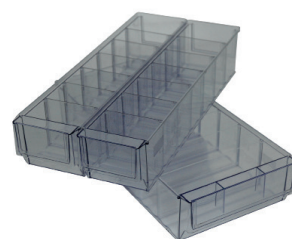
**Art 1 282 233**

- . Support cathéter avec 4 compartiments en alu anodisé
- . Katheterbehälter mit 4 Abtrennungen aus eloxiertem Alu
- . 150 x 150 x 450 mm



**Art 1 282 231**

- . Dérouleur rouleaux coton
- . Rollenspender für Watte
- . 140 x 180 x 177 mm



- . Bacs transparents
- . Transparente Mehrzweckbehälter



- . Séparateurs de tiroirs
- . Trennsteg für Schubladen

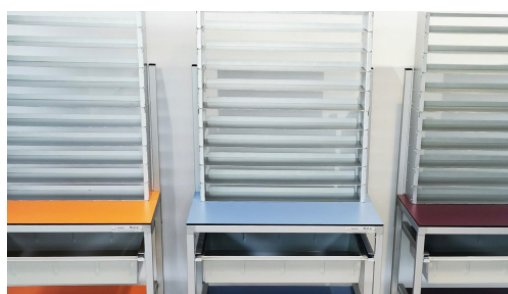


- . Paniers et séparateurs
- . Körbe und Abtrennungen



- . Roue pivotante à frein
- . Lenkrolle mit Bremse

*Vous n'avez pas trouvé un accessoire ? Pas de soucis, contactez-nous. Nous réaliserons sur mesures  
 Sie haben ein bestimmtes Zubehörteil nicht gefunden?  
 Keine Sorge, wenden Sie sich an uns. Wir werden nach Mass anfertigen*



Exemple :  
 - Support pour fils de suture  
 Beispiel :  
 - Halter für Nähfäden

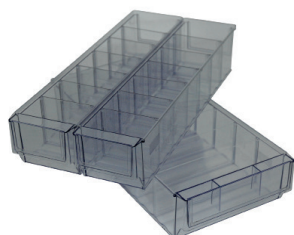
# ACCESSOIRES - ZUBEHÖR



## Bacs transparents / Kunststoff Behälter

DIMENSIONS / MASSE  
L x l x H mm

ART



. Bacs transparents multifonctionnels avec  
6 séparations  
Compatibles avec les tiroirs de 16 ou 24 cm de haut

91 x 400 x 81 mm

1 623 871

. Transparente Mehrzweckbehälter mit  
6 Abtrennungen  
Kompatibel mit Schubladen von 16 oder 24 cm  
hoch

183 x 400 x 81 mm

1 623 881

## Séparateurs tiroirs / Trennsteg

HAUTEURS DE TIROIR  
SCHUBLADENHÖHE

ART

. Guides plastiques (la paire)  
. Kunststoffführungen für Trennsteg (1 Paar)

1 282 192

. Séparation alu - Lg 400 mm - Ht 55 mm  
. Trenner Alu Lg 400 mm - H 55 mm

80 mm

1 282 193

. Séparation transversale plastique cassable  
. Quertrenner aus Kunststoff abbrechbar

1 282 194



. Guides plastiques (la paire)  
. Kunststoffführungen für Trennsteg (1 Paar)

1 282 192

. Séparation alu - Lg 400 mm - Ht 125 mm  
. Trenner Alu - Lg 400 mm - H 125 mm

160 ou/oder 240 mm

1 282 196

. Séparation transversale plastique cassable  
. Quertrenner aus Kunststoff abbrechbar

1 282 197

## Paniers / Körbe



*Voir catalogue organisation et rangements modulaires  
Siehe Katalog Modulare Organisation und Aufbewahrung*



# ACCESSOIRES - ZUBEHÖR

## Solutions informatiques / IT-Lösungen

- . Support pour PC portable
- . Supports pour I-Pad ou tablettes
- . Support pour écran

*Chez Mercura, nous avons toutes les solutions pour que vos chariots de soins soient connectés.*

*Demandez conseils*



- . Halterung für Laptop-PC
- . Ständer für I-Pad oder Tablets
- . Halterungen für Monitore

*Bei Mercura haben wir alle Lösungen, um Ihre Pflegewagen zu vernetzen.*

*Lassen Sie sich beraten*

