

Combicar

CARACTÉRISTIQUES :

- . Transport combiné de linge propre et sale et/ou déchets
- . Combinaison du chariot de soin Medicar et du porte-sac Osaka, pour sacs plastiques et/ou toiles polyester
- . 2 Versions : fixe ou détachable
- . 7 modèles de base (nombreuses autres possibilités sur demande)
- . En aluminium anodisé, hygiénique, robuste et léger
- . Parois latérales, fond, dos et plan de travail en Volkern (4 coloris au choix)
- . Porte-sacs double ou quadruple avec couvercles
- . Roues pivotantes en caoutchouc gris anti-traces Ø 100 mm avec butoirs annulaires
- . **OPTIONS :**
- . Tablettes coulissantes, pédales, portes, fermetures, accessoires divers (voir pages 19 à 23)

PRODUKTEIGENSCHAFTEN :

- . Kombiniertes Transport von sauberer und schmutziger Wäsche und/oder Abfällen
- . Kombination des Pflegewagens Medicar und dem Sackhalter Osaka, für Plastiksäcke oder Polyester Säcke.
- . 2 Versionen : Fest oder trennbar
- . 7 Standard Modelle (zahlreiche Möglichkeiten auf Anfrage)
- . Aus eloxiertem Aluminium, hygienisch, leicht und stabil
- . Ablagen, Seitenwände, Boden und Rückwand aus Volkern (4 Farben)
- . Doppelte oder vierfache Sackhalterung mit Deckel
- . 4 Lenkrollen Ø 100 mm mit Abweiserrollen
- . **OPTIONAL :**
- . Grosse Auswahl an Zubehör : Tablar ausziehbar, Schubladen, Türen, Schlösser (siehe Seiten 19 bis 23)



1 282 610

Version détachable :
Combicar M1 + porte-sac
double Osaka

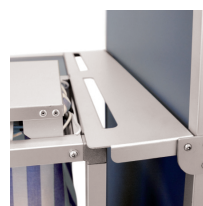
Trennbare Version :
Combicar M1 + doppelter
Sackhalter Osaka



Version fixe : 4 roues
Combicar M1 + Welcome +
porte-sac double

Feste Version : 4 Rollen
Combicar M1 + Welcome +
doppelter Sackhalter

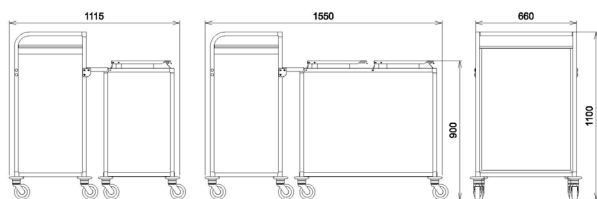
ALU



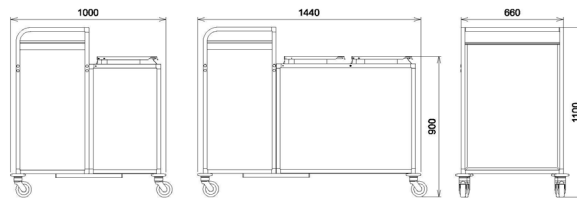
Option : Pédale pour couvercle
Optional : Pedal für Deckel

Version détachable avec système d'accrochage : les 2 parties peuvent être utilisées et rangées séparément
Trennbare Version mit Hakensystem : beide Teile können je nach Bedarf einzeln oder gemeinsam benutzt und aufbewahrt werden

Combicar



Dimensions Combicar M1 - Modèle détachable (mm)
Aussenmasse Combicar M1 - Trennbare Modell (mm)



Dimensions Combicar M1 - Modèle Fixe (mm)
Aussenmasse Combicar M1 - Festes Modell (mm)

COULEURS VOLKERN /VOLKERN FARBEN



Bleu Lavande
Lavendelblau









Prune
Pflaume



Cris anthracite
Grau Anthrazit



Chêne Clair
Helle Eiche

COMBICAR	TYPE / TYP	MODÈLE FIXE ATTACHÉ FESTES MODELL	MODÈLE DÉTACHABLE TRENNBARES MODELL
M1	 Modèle ouvert . 2 étagères Offenes Modell . 2 Einlegeböden	1 282 510	1 282 610
M2	 Modèle fermé . Tablette supérieure . 2 étagères Geschlossenes Modell . Obere Abdeckplatte . 2 Einlegeböden	1 282 520	1 282 620
M3	 Modèle fermé . 1 tiroir de 8 cm . 1 tiroir de 16 cm . 1 étagère Geschlossenes Modell . 1 Schublade 8 cm . 1 Schublade 16 cm . 1 Einlegeboden	1 282 531	1 282 631
M4	 Modèle fermé . 1 tiroir de 8 cm . 1 tiroir de 16 cm . 2 portes Geschlossenes Modell . 1 Schublade 8 cm . 1 Schublade 16 cm . 2 Türen	1 282 541	1 282 641
M5	 Modèle fermé . 1 tiroir de 8 cm . 3 tiroirs de 16 cm . 1 tiroir de 24 cm Geschlossenes Modell . 1 Schublade 8 cm . 3 Schubladen 16 cm . 1 Schublade 24 cm	1 282 551	1 282 651
MW5	 Modèle fermé sans poignées . 1 tiroir de 8 cm . 3 tiroirs de 16 cm . 1 tiroir de 24 cm Geschlossenes Modell ohne Schiebegriffe . 1 Schublade 8 cm . 3 Schubladen 16 cm . 1 Schublade 24 cm	1 282 553	1 282 653



SACS À LINGE - WÄSCHESÄCKE

- . Sacs à linge en polyester, lavables, avec drisse nylon et système de fermeture fix-lock.
- . Tous nos sacs sont en 100% polyester. Résistants aux détergents normalement utilisés en blanchisserie.
- . Lavables jusqu'à 95 °C.

- . Wäschesäcke aus waschbarem Polyester mit Nylonzugband und Fix-Lock-Verschlusssystem.
- . Alle unsere Säcke bestehen aus 100% Polyester. Widerstandsfähig gegen Waschmittel, die normalerweise in der Wäscherei verwendet werden.
- . Waschbar bis 95 °C.



SACS À LINGE - WÄSCHESÄCKE



60/80 L

Sacs rayés à fond carré 60/80 L
 Dimensions : 31 x 31 x 85 cm
 100% Polyester 220 gr/m² - Fix-Lock
 Rayures verticales
 Coloris unis (sur demande)

Gestreifte Säcke mit quadratischem Boden 60/80 L.
 Masse: 31 x 31 x 85 cm
 100% Polyester 220 gr/m² - Fix-Lock
 Vertikale Streifen
 Unifarben (auf Anfrage)

COULEUR / FARBE	ART	PRÉVUS POUR / VORGESEHEN FÜR		
		OSAKA 60 L	OSAKA 110 L	OSU BASIC OSU DUTY
BLEU/BLANC - BLAU/WEISS	3 310 020	*		*
ROUGE/BLANC - ROT/WEISS	3 310 021	*		*
VERT/BLANC - GRÜN/WEISS	3 310 022	*		*
JAUNE/BLANC - GELB/WEISS	3 310 023	*		*



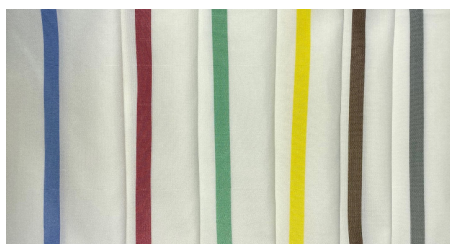
120 L

Sacs rayés à fond carré 120 L
 Dimensions : 37,5 x 37,5 x 85 cm
 100% Polyester 220 gr/m² - Fix-Lock
 Rayures verticales
 Coloris unis (sur demande)

Gestreifte Säcke mit quadratischem Boden 120 L.
 Masse: 37,5 x 37,5 x 85 cm
 100% Polyester 220 gr/m² - Fix-Lock
 Vertikale Streifen
 Unifarben (auf Anfrage)

COULEUR / FARBE	ART	COMPATIBLES AVEC / KOMPATIBEL MIT		
		OSAKA 60 L	OSAKA 110 L	OSU BASIC OSU DUTY
BLEU/BLANC - BLAU/WEISS	3 310 030		*	
ROUGE/BLANC - ROT/WEISS	3 310 031		*	
VERT/BLANC - GRÜN/WEISS	3 310 032		*	
JAUNE/BLANC - GELB/WEISS	3 310 033		*	

SACS À LINGE - WÄSCHESÄCKE



60/80 L

12 KG

Sacs rayés à fond plat 60/80 L avec poignée de fond

Dimensions : 62 x 95 cm

100% Polyester 220 gr/m² - Fix-Lock

Fond blanc avec 2 rayures horizontales

Gestreifte Säcke mit flachem Boden 60/80 L mit Bodengriff

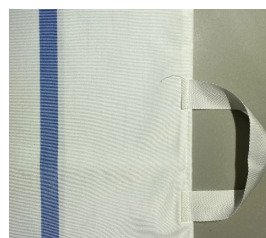
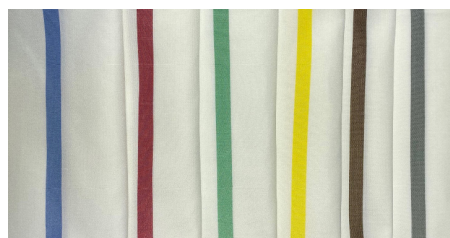
Masse: 62 x 95 cm

100% Polyester 220 gr/m² - Fix-Lock

Weisser Grund mit 2 horizontalen Streifen

COULEUR / FARBE	ART	PRÉVUS POUR / VORGESEHEN FÜR		
		OSAKA 60 L	OSAKA 110 L	OSU BASIC OSU DUTY
BLANC/BLEU - WEISS/BLAU	3 310 001	*		*
BLANC/ROUGE - WEISS/ROT	3 310 002	*		*
BLANC/VERT - WEISS/GRÜN	3 310 003	*		*
BLANC/JAUNE - WEISS/GELB	3 310 004	*		*
BLANC/BRUN - WEISS/BRAUN	3 310 005	*		*
BLANC/GRIS - WEISS/GRAU	3 310 006	*		*

www.mercura-industries.ch



120 L

15 KG

Sacs rayés à fond plat 120 L avec poignée de fond

Dimensions : 75 x 100 cm

100% Polyester 220 gr/m² - Fix-Lock

Fond blanc avec 2 rayures horizontales

Gestreifte Säcke mit flachem Boden 120 L mit Bodengriff

Masse: 75 x 100 cm

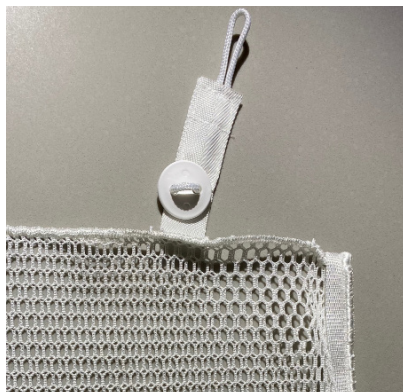
100% Polyester 220 gr/m² - Fix-Lock

Weisser Grund mit 2 horizontalen Streifen

COULEUR / FARBE	ART	PRÉVUS POUR/ VORGESEHEN FÜR		
		OSAKA 60 L	OSAKA 110 L	OSU BASIC OSU DUTY
BLANC/BLEU - WEISS/BLAU	3 310 011		*	
BLANC/ROUGE - WEISS/ROT	3 310 012		*	
BLANC/VERT - WEISS/GRÜN	3 310 013		*	
BLANC/JAUNE - WEISS/GELB	3 310 014		*	
BLANC/BRUN - WEISS/BRAUN	3 310 015		*	
BLANC/GRIS - WEISS/GRAU	3 310 016		*	



FILETS À LINGE - WÄSCHENETZE



Filets à linge avec fermeture à bouton
100 % polyester
2 dimensions au choix
Coloris blanc
(autres dimensions et couleurs sur demande)

Wäschenetze mit Knopfverschluss
100 % Polyester
2 Größen zur Auswahl
Farbe weiss
(andere Größen und Farben auf Anfrage)

DIMENSIONS / MASSE CM	ART
40 X 60 CM	3 310 050
60 X 90 CM	3 310 051

AUTRES SOLUTIONS - ANDERE LÖSUNGEN

Sacs Porte-feuilles, unis, autres dimensions ou autres coloris sont possibles sur demande.

Les sacs 160 ou 300 litres sont disponibles dans les fiches produits des chariots de housekeeping : Napoli, Nevada, Sally, Vesuve, etc...

Pour toutes demandes, nous consulter

Wickelsäcke, einfarbige, andere Größen oder andere Farben sind auf Anfrage möglich.

160- oder 300-Liter-Säcke sind in den Produktblättern der Housekeeping-Wagen zu finden: Napoli, Nevada, Sally, Vesuv, etc.

Für alle Anfragen wenden Sie sich bitte an uns

ACCESSOIRES - ZUBEHÖR



Coloris - Farben

- . Bleu lavande, prune gris anthracite, chêne clair
- . Lavandelblau, Pflaume, Grau Anthrazit, Helle Eiche



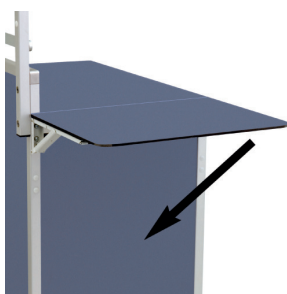
Art 1 282 224

- . Porte-accessoires latéral
- . Seitlicher Zubehörhalter



Art 1 282 226

- . Système d'accroche Osaka
- . Verbindungssystem für Osaka



Art 1 280 646

- . Tablette rabattable
- . Klappbare Ablagefläche
- . 350 x 470 mm



Art 1 282 240

- . Range-bouteilles
- . Flaschenregal
- . 520 x 100 x 100 mm



Art 1 282 198

- . Verrouillage central
- . Zentralverriegelung

www.mercura-industries.ch



Art 1 052 850

- . Serrure à code
- . Codeschloss



Art 1 052 851

- . Serrure à carte magnétique
- . Magnetkartenschloss



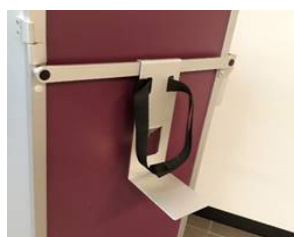
Art 1 282 206

- . Support-sac alu avec couvercle
- . Sackhalter Alu mit Deckel



Art 1 282 229

- . Support universel pour bac à seringues - Sangle d'env. 70 cm (*)
- . Universalhalterung für Spritzenbehälter - Band ca. 70 cm lang (*)
- . env./ca. 100 x 153 x 265 (H) mm



Art 1 282 236-CH

- . Support pour boîte à aiguilles
- . Spritzenbehälterhalter

(*) Sangle 1 ml possible sur demande - Band 1 Meter lang möglich auf Anfrage



ACCESSOIRES - ZUBEHÖR



Art 1 282 230
 . Starbox avec couvercle
 . Starbox mit Deckel
 . 350 x 150 x 210 mm



Art 1 282 232
 . Bac avec rails pour dossiers suspendus
 . Behälter mit Schienen für Hängeakten
 . 380 x 260 x 340 mm
 . Serrure en option / Schloss optional



Art 1 282 201-CH
 . Support et poubelle 10 L avec couvercle pivotant et amovible
 . Halter und Abfallbehälter 10 L mit chwenkbarer und abnehmbarer Deckel



Art 1 282 200
 . Porte-sac plastifié 15 L
 . Sackhalter aus Draht 15 L



Art 1 282 245 - H = 60 mm
Art 1 282 246 - H = 120 mm
 . Bac Welcome amovible
 . Abnehmbarer Welcome



Art 1 282 217
 . Barre-perfusion
 . Infusionsstange



Art 1 282 212
 . Support boîte à gants
 . Handschuhhalter
 . 240 x 70 x 120 (H) mm



Art 1 282 227
 . Support pour 2 boîtes à gants
 . Halter für 2 Handschuhpackungen
 . 248 x 87 x 260 mm



Art 1 282 228
 . Support pour 3 boîtes à gants
 . Halter für 2 Handschuhpackungen
 . 248 x 87 x 390 mm



Art 1 282 210
 . Support désinfectant
 . Halter für Desinfektionsmittel
 . 75 x 75 x 100 mm



Art 1 282 213
 . Panier fil plastifié
 . Korb aus Draht
 . 340 x 120 x 90 mm



ACCESSOIRES - ZUBEHÖR



Art 1 282 243
 . Open Box
 . 420 x 185 x 155 mm



Art 1 282 204
 . Porte-sac rabattable avec couvercle alu
 . Klappbarer Sackhalter mit Deckel Alu



Art 1 282 220
 . Kit d'accrochage pour options
 . Befestigungsset für Optionen



Art 1 282 215
 . Bacs basculants 4-5-6
 . Kippbehälter 4-5-6



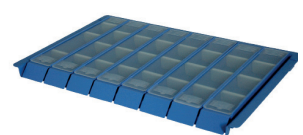
Art 1 282 100
 . Tablette coulissante Volkern
 . Schiebetablar aus Volkern

www.mercura-industries.ch

Art 1 282 221
 . Demi-kit d'accrochage
 . Halbes Befestigungsset



Art 1 623 832
 . Plateau à dosettes en plastique
 . Dosierplatte aus Kunststoff



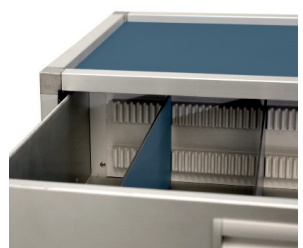
Art 1 623 830
 . Plateau piluliers (8 rangées)
 . Pillenboxplatte (8 Reihen)



Art 1 623 820
 . Platine alu avec arrêt
 . Alu-Platte mit Stopper



Art 1 139 001
 . Support alu pour bac 40 x 30 cm
 . Halterung für Korb 40 x 30 cm
 (sans panier / ohne Korb)

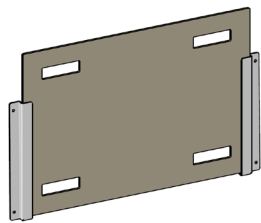


Art 1 282 190
 . Séparateurs en Volkern
 . Trennstege aus Volkern



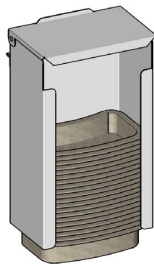
. Roue Easy Roll
 . Easy Roll Rad

ACCESSOIRES - ZUBEHÖR



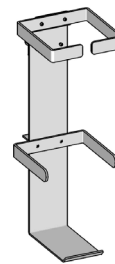
Art 1 282 248

- . Support + planche réa Volkern
- . Halter + Reha-Platte aus Volkern
- . 600 x 420 mm



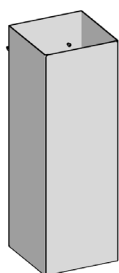
Art 1 282 234

- . Support bassins
- . Schalenhalter
- . 235 x 145 x 410 mm



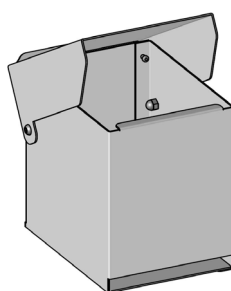
Art 1 282 238

- . Support bouteille oxygène
- . Sauerstoffflaschenbehälter
- . 150 x 150 x 450 mm



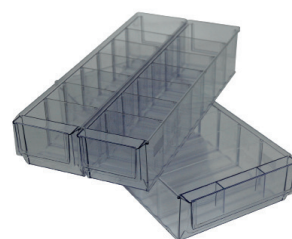
Art 1 282 233

- . Support cathéter avec 4 compartiments en alu anodisé
- . Katheterbehälter mit 4 Abtrennungen aus eloxiertem Alu
- . 150 x 150 x 450 mm



Art 1 282 231

- . Dérouleur rouleaux coton
- . Rollenspender für Watte
- . 140 x 180 x 177 mm



- . Bacs transparents
- . Transparente Mehrzweckbehälter



- . Séparateurs de tiroirs
- . Trennsteg für Schubladen

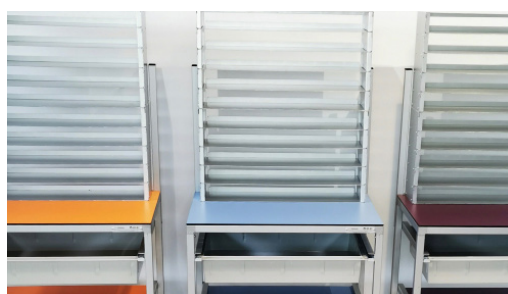


- . Paniers et séparateurs
- . Körbe und Abtrennungen



- . Roue pivotante à frein
- . Lenkrolle mit Bremse

*Vous n'avez pas trouvé un accessoire ? Pas de soucis, contactez-nous. Nous réaliserons sur mesures
 Sie haben ein bestimmtes Zubehörteil nicht gefunden?
 Keine Sorge, wenden Sie sich an uns. Wir werden nach Mass anfertigen*



- Exemple :
 - Support pour fils de suture
 Beispiel :
 - Halter für Nähfäden

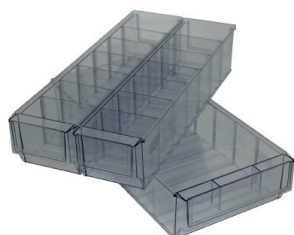
ACCESSOIRES - ZUBEHÖR



Bacs transparents / Kunststoff Behälter

DIMENSIONS / MASSE
L x l x H mm

ART



. Bacs transparents multifonctionnels avec
6 séparations
Compatibles avec les tiroirs de 16 ou 24 cm de haut

91 x 400 x 81 mm

1 623 871

. Transparente Mehrzweckbehälter mit
6 Abtrennungen
Kompatibel mit Schubladen von 16 oder 24 cm
hoch

183 x 400 x 81 mm

1 623 881

Séparateurs tiroirs / Trennsteg

HAUTEURS DE TIROIR
SCHUBLADENHÖHE

ART

. Guides plastiques (la paire)
. Kunststoffführungen für Trennsteg (1 Paar)

1 282 192

. Séparation alu - Lg 400 mm - Ht 55 mm
. Trenner Alu Lg 400 mm - H 55 mm

80 mm

1 282 193

. Séparation transversale plastique cassable
. Quertrenner aus Kunststoff abbrechbar

1 282 194



. Guides plastiques (la paire)
. Kunststoffführungen für Trennsteg (1 Paar)

1 282 192

. Séparation alu - Lg 400 mm - Ht 125 mm
. Trenner Alu - Lg 400 mm - H 125 mm

160 ou/oder 240 mm

1 282 196

. Séparation transversale plastique cassable
. Quertrenner aus Kunststoff abbrechbar

1 282 197

Paniers / Körbe



*Voir catalogue organisation et rangements modulaires
Siehe Katalog Modulare Organisation und Aufbewahrung*



ACCESSOIRES - ZUBEHÖR

Solutions informatiques / IT-Lösungen

- . Support pour PC portable
- . Supports pour I-Pad ou tablettes
- . Support pour écran

Chez Mercura, nous avons toutes les solutions pour que vos chariots de soins soient connectés.

Demandez conseils



- . Halterung für Laptop-PC
- . Ständer für I-Pad oder Tablets
- . Halterungen für Monitore

Bei Mercura haben wir alle Lösungen, um Ihre Pflegewagen zu vernetzen.

Lassen Sie sich beraten

